

CDN
NANCY
LORRAINE

LA MANUFACTURE

29 NOV > 10 DÉC

LA FABRIQUE
LA MANUFACTURE - NANCY

TOM À LA FERME

MICHEL MARC BOUCHARD

JESSICA CZEKALSKI & ALEXANDRE DOLLE

CONTACT PRESSE
EMMANUELLE DUCHESNE, SECRÉTAIRE GÉNÉRALE
E.DUCHESNE@THEATRE-MANUFACTURE.FR
+33(0)3 83 37 78 03

CENTRE DRAMATIQUE NATIONAL
NANCY LORRAINE
DIRECTION MICHEL DIDYM
10 RUE BARON LOUIS - BP 63349
54014 NANCY CEDEX
WWW.THEATRE-MANUFACTURE.FR
03 83 37 12 99

TOM À LA FERME

MICHEL MARC BOUCHARD
JESSICA CZEKALSKI & ALEXANDRE DOLLE



29 NOV > 10 DÉC
LA FABRIQUE

De Michel Marc Bouchard
(Éditions Théâtrales)

Mise en scène Jessica Czekalski et
Alexandre Dolle

Avec Laure Budzinski, Alexandre
Dolle, Maxime Keller, Nadine Ledru

Chorégraphies Camille Michel

Régie plateau Anna Moriot

Création sonore Maxime Keller

Création lumière Élise Lih Drouet

Scénographie Martin Clor

Production Compagnie Stasima

Production déléguée Centre
Dramatique National Nancy
Lorraine, La Manufacture

Avec le soutien de La Manufacture
Atlantique, Bordeaux
et de La Factorine, Nancy

Texte publié aux éditions Théâtrales,
éditeur et agent de l'auteur

🕒 1H50 - Dès 15 ans

Tom est un jeune publicitaire urbain et raffiné. Son compagnon Guillaume vient de mourir dans un accident de voiture. Chez les parents de Guillaume, éleveurs de vaches laitières, Tom vient assister aux obsèques.

Les parents ne comprennent pas qui est ce Tom. Guillaume leur avait tout caché. Seul Francis, le frère, sait. Mais celui-ci va jouer un jeu trouble où rien n'est dit franchement et où le désir ne s'avoue jamais comme tel.

Le compositeur – et acteur – Maxime Keller baigne le spectacle dans une ambiance sonore envoûtante. C'est inquiétant et captivant comme un film d'Hitchcock et le tout est enlevé par un trio d'acteurs qui n'ont pas froid aux yeux.

La pièce de l'auteur québécois Michel Marc Bouchard a été adaptée au cinéma par Xavier Dolan.

La compagnie Stasima est née à Nancy en septembre 2014; les deux metteurs en scène ont participé à trois aventures théâtrales de la Manufacture dirigées par Michel Didym : *Confessions* en 2012, *Divans* en 2013 et *Examen* de 2014 à 2016.

CALENDRIER

Mardi 29, Mercredi 30 Novembre à 20H,
Vendredi 2, Mardi 6, Mercredi 7, Vendredi 9 Décembre à 20H,
Jeudi 1^{er}, Samedi 3 et Jeudi 8 Décembre 19H

REPRÉSENTATIONS SUPPLÉMENTAIRES

Lundi 5 Décembre à 19H
Samedi 10 Décembre à 15H

TARIFS

Tarif plein 22€ / Tarif réduit 17€ / Tarif jeunes 9€

RÉSERVATIONS

Au 03 83 37 42 42 du lundi au vendredi de 12h à 19h,
le mercredi de 10h à 19h, et le samedi en période de représentation.
Locations Magasins Fnac (réduction adhérents), MGEL et Digitick

AUTOUR DU SPECTACLE

>> *Répétition publique suivie d'une rencontre avec Alexandre Dolle*
Mardi 22 novembre de 18h30 à 20h - La Fabrique – entrée libre

>> *Rencontre avec l'équipe du spectacle*
Jeudi 1^{er} décembre à l'issue de la représentation (vers 21h) La Fabrique – entrée libre

>> *Projection de Tom à la ferme réalisé par Xavier Dolan (2011)*
Lundi 5 décembre à 20h
Caméo Commanderie 5,20€ sur présentation du billet du spectacle

>> *En scène ! Atelier de pratique théâtrale*
avec Alexandre Dolle, metteur en scène
Samedi 3 décembre de 9h à 13h, Au Théâtre de la Manufacture
Ouvert à tous à partir de 16 ans. Plein tarif 20€ / Tarif réduit* 12€

LA VIE D'AUJOURD'HUI

Mettre en scène *Tom à la ferme* de Michel Marc Bouchard est un désir qui m'habite depuis deux ans. À la première lecture de cette pièce, il m'est apparu qu'elle enfermait tout ce qui me semble indispensable au théâtre : des personnages forts et dépassés par les situations dans lesquelles ils se sont enfermés, des relations entre eux qui ne passent pas nécessairement par le dialogue, une ambiguïté continue entre chacun d'entre eux, et un message contemporain sur la vie d'aujourd'hui, la différence et les difficultés à communiquer.

Il m'a alors semblé que je manquais encore de maturité artistique pour m'attaquer à un tel monument. C'est pourquoi j'ai attendu d'évoluer encore un peu, de comprendre ce que mon regard et mes partis pris pouvaient apporter à cette œuvre, avant de me lancer pleinement dans ce travail.

Je me suis alors entouré des comédiens qui m'ont paru pouvoir apporter chacun à leur personnage. Une chorégraphe a rapidement intégré l'équipe, afin de travailler les parties dansées ainsi que toutes les transitions que j'apporte à la mise en scène principalement basés sur le corps et la possibilité de transmettre et de communiquer à travers celui-ci. Il m'a ensuite semblé essentiel d'intégrer le personnage du défunt. Non pas comme un « esprit », un « fantôme » ou autre apparition mystique, mais tout simplement comme une présence qui habite cette ferme isolée et qui reste au centre de toute l'histoire.

C'est pourquoi j'ai voulu intégrer dans la scénographie ce mur transparent, à travers lequel nous pouvons voir à plusieurs moments des ombres, que ce soit celle de Francis dansant avec le défunt au tout début de la pièce ou celle du défunt lui-même, dansant lorsque la tension monte, comme pour comprendre ce que lui ressent également, à travers tous les passages clés de l'œuvre.

La cuisine, la chambre de Francis et l'extérieur sont les trois espaces présents sur scène. Les personnages passent ainsi d'une partie à l'autre tout au long de l'histoire. J'ai pris le parti de mettre en avant les transferts que chaque personnage réalise sur un autre. Tom faisant un transfert de son amour sur le frère de celui-ci, Agathe faisant un transfert de son fils décédé sur Tom, Francis faisant un transfert de son frère disparu sur Tom.

Concernant Sara, il m'a semblé qu'il était plus intéressant d'en faire un personnage fort, intelligent, embarqué dans une histoire qu'elle ne contrôle plus, plutôt que d'en faire une midinette qui ne réfléchit pas. Elle est la clef d'un certain dénouement et en faire un personnage secondaire aurait été un manque à la pièce.

Tom à la ferme est ma première mise en scène d'une pièce intégrale. Il n'est nullement ici question de faire un copier-coller de ce que j'ai déjà pu voir sur cette œuvre, ni de faire une redite de l'adaptation-cinématographique, extrêmement réussie, réalisée par Xavier Dolan. J'ai voulu au contraire apporter un regard nouveau, motivé par la jeunesse, le travail, et l'ambition de la compagnie, qui puisse apporter aux spectateurs ce que j'ai toujours considéré comme une œuvre réussie sur les planches, c'est à dire- un beau moment de divertissement ainsi qu'une véritable réflexion sur des sujets forts qui suscitent la discussion et le débat à la sortie.

Alexandre Dolle

BIOGRAPHIES



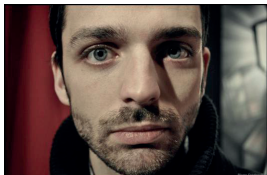
MICHEL MARC BOUCHARD

Michel Marc Bouchard, O.C., C.Q. et Membre de l'Académie des Lettres du Québec, a écrit plus de 25 pièces, toutes créées à la scène. Traduites en plusieurs langues et jouées régulièrement à travers le monde particulièrement en France, en Italie et au Japon, ses œuvres les plus connues sont *Les Feluettes*, *Les Muses orphelines*, *L'Histoire de l'oie*, *Les Grandes chaleurs*, *Le Voyage du Couronnement*, *Le Chemin des passes-dangereuses*, *Sous le regard des mouches*, *Les Manuscrits du déluge*, *Le Peintre des madonnes*, *Des Yeux de verre*, *Tom à la ferme*, *Christine, la reine-garçon* et *La Divine Illusion*.

Boursier des conseils des arts du Québec, de l'Ontario, du Canada et de la Fondation Beaumarchais de Paris, il a reçu de nombreux prix notamment le Prix littéraire du Journal de Montréal à deux reprises, le Prix de la Banque Laurentienne, le Betty Mitchell Award, le Dora Mavor Moore Award, le Prix du Centre national des arts (Ottawa), le Prix de la SACD (Paris), l'American Lambda Award (New York) et le Primo Candoni (Italie). Il a reçu les prix de la critique du Québec, de Toronto et du Mexique. Il a été récipiendaire du Prix Laurent-McCutcheon pour sa lutte contre l'homophobie, du Prix Gascon-Thomas, décerné à des artistes ou artisans de la scène qui ont contribué de façon exceptionnelle à l'épanouissement du théâtre au Canada et le Grand Prix du Centre de recherche en civilisation canadienne-française pour sa contribution exceptionnelle. Michel Marc Bouchard est Officier de l'Ordre du Canada, Chevalier de l'Ordre national du Québec, membre de l'Ordre du Bleu et de l'Académie des lettres du Québec. Il a fait son entrée au dictionnaire Larousse en 2015.

Il a été le maître d'œuvre d'importantes expositions historiques et thématiques. Il a donné des classes de maître à la Sala Beckett de Barcelone et au Teatro d'Argot de Rome. Il enseigne périodiquement en dramaturgie à l'École nationale de théâtre du Canada depuis 2006.

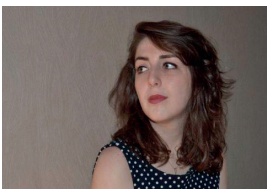
Plusieurs de ses œuvres ont été adaptées pour le cinéma dont *Les Feluettes* (John Greyson, 1996, Prix Génie du meilleur film), *L'Histoire de l'oie*, (Tim Southam, 1998, Prix Gémeaux de la meilleure œuvre dramatique), *Les Muses orphelines*, (Robert Favreau, 2002), *Les Grandes chaleurs*, (Sophie Lorain, 2005), *Tom à la ferme*, (Xavier Dolan, 2013) Prix de la critique Mostra de Venise et *The Girl king*, (Mika Kaurismäki, 2015) Prix du public au Festival des films du monde de Montréal. *Les Feluettes* dans sa version lyrique sera créée à l'Opéra de Montréal (2016) sur une musique de Kevin March et *La Reine-garçon*, au Canadian Opera Company de Toronto (2020) sur une musique d'Ana Sokolovic. Michel Marc a également collaboré avec Michel Lemieux et Victor Pilon à l'installation multimédia Cité Mémoire, un hommage au 375^e anniversaire de la ville de Montréal. Il travaille présentement à un important projet italien regroupant un collectif d'auteurs européens autour de l'œuvre de James Bidgood.



ALEXANDRE DOLLE

Il intègre la classe d'Arts Dramatiques au Conservatoire de Nancy en septembre 2010. C'est là qu'il étudie des œuvres telles que *Le songe d'une nuit d'été* de William Shakespeare, *L'échange* de Paul Claudel ou encore *Ubu roi* d'Alfred Jarry. Il y découvre également l'art du masque, du clown et de l'improvisation à travers la classe de Boutros El Amari, domaine qu'il approfondira par un stage encadré par Hélène Cinque au théâtre du soleil. En 2012, il travaille avec la compagnie «Les gueules de Gluck» dans laquelle il interprète le rôle de Raphaël Blondin dans leur création originale *A traveler man* de Jean-Baptiste Aubert et Aurélien Munier. Il enchaîne ensuite avec le rôle d'Ismail dans *Croisades* de Michel Azama dans une mise en scène de Christophe Pichard puis dans le rôle d'Octave des *Caprices de Marianne*. Il collabore également avec le réalisateur Hugo Le Gourrierec avec lequel il tournera *La tombée des masques* puis *Anna*, sélectionnés dans plusieurs festivals. Durant cette période, il travaille également sous la direction de Michel Didym, directeur du Centre Dramatique National de Lorraine, dans trois créations originales : *Confessions* en 2012, *Divans* en 2013 puis *Examen* de 2014 à 2016.

Il crée en novembre 2015 le spectacle *Je veux tout vivre*, avec Laure Budzinski et Camille Michel, pour la compagnie Stasima dont il est le directeur artistique. Parallèlement, il retrouve Michel Didym dans sa dernière création *Sales gosses*, de Mihaela Michailov où il assure l'assistantat à la mise en scène.



JESSICA CZEKALSKI

Jessica a obtenu un baccalauréat option théâtre à Sarreguemines en 2012. Titulaire d'une licence Études culturelles et du diplôme universitaire d'études théâtrales à la faculté de lettres de Nancy, elle prépare actuellement un master de théâtre à l'Université de Bordeaux.

Elle travaille sous la direction de Michel Didym dans deux de ses créations, *Divans* puis *Examen*, où elle interprète tour à tour une comédienne déstabilisée dans son interprétation puis une jeune scientifique nymphomane postulant pour un voyage dans un autre univers.

Elle établit par la suite un travail de recherche autour des textes *Perceptions*, *d'Aiat Favez* et *That moment*, de Nicoleta Esinencu, dont elle proposera une perspective de mise en scène en décembre 2015.

Elle collabore activement avec la compagnie Stasima depuis sa création.